

# Entendiendo el PGT (Test Genético Preimplantacional)

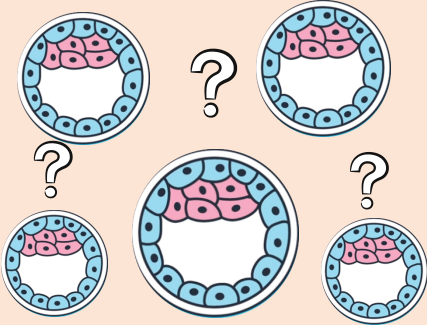
Recomendado en fertilización in vitro



Embrión sano



Bebé sano

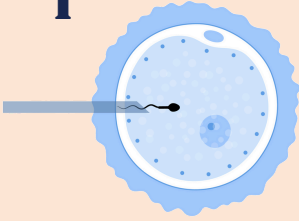


¿Cómo saber si el  
embrión es sano?



**PGT**

1



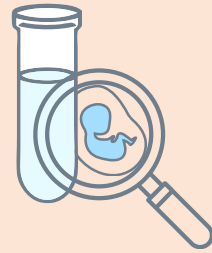
Fertilización  
in vitro

2



Desarrollo  
embrionario

3



Toma de muestra  
celular

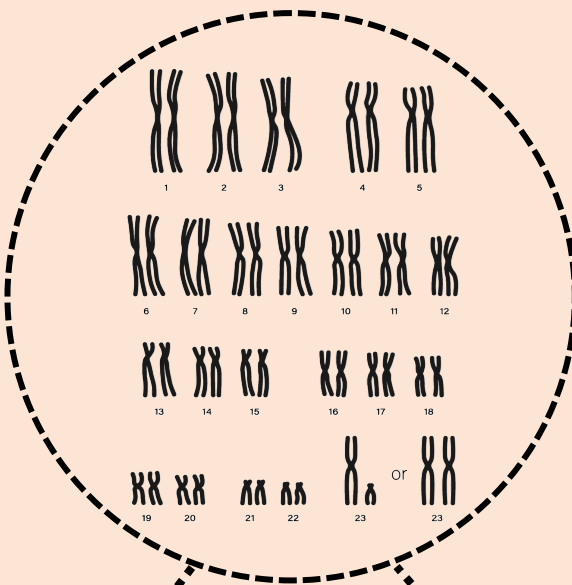
4



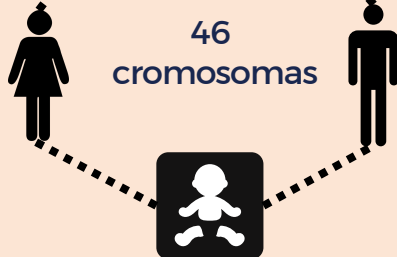
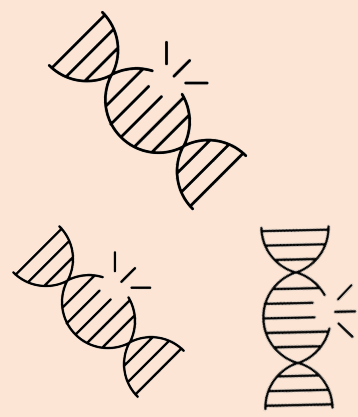
**PGT:**  
Análisis genético de  
los embriones

**Analizar  
cromosomas**

**Buscar  
mutaciones**



+

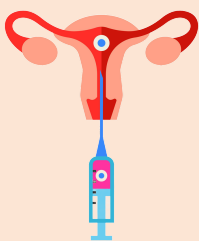


46  
cromosomas

23 de mamá  
23 de papá

El **PGT** determina si  
las células del  
embrión tienen la  
cantidad correcta de  
cromosomas (46) y si  
estos tienen alguna  
alteración genética.

5



Se seleccionan los embriones sanos y se  
transfieren a la futura mamá para lograr  
un **embarazo con mayor tasa de éxito e  
hijos más sanos.**